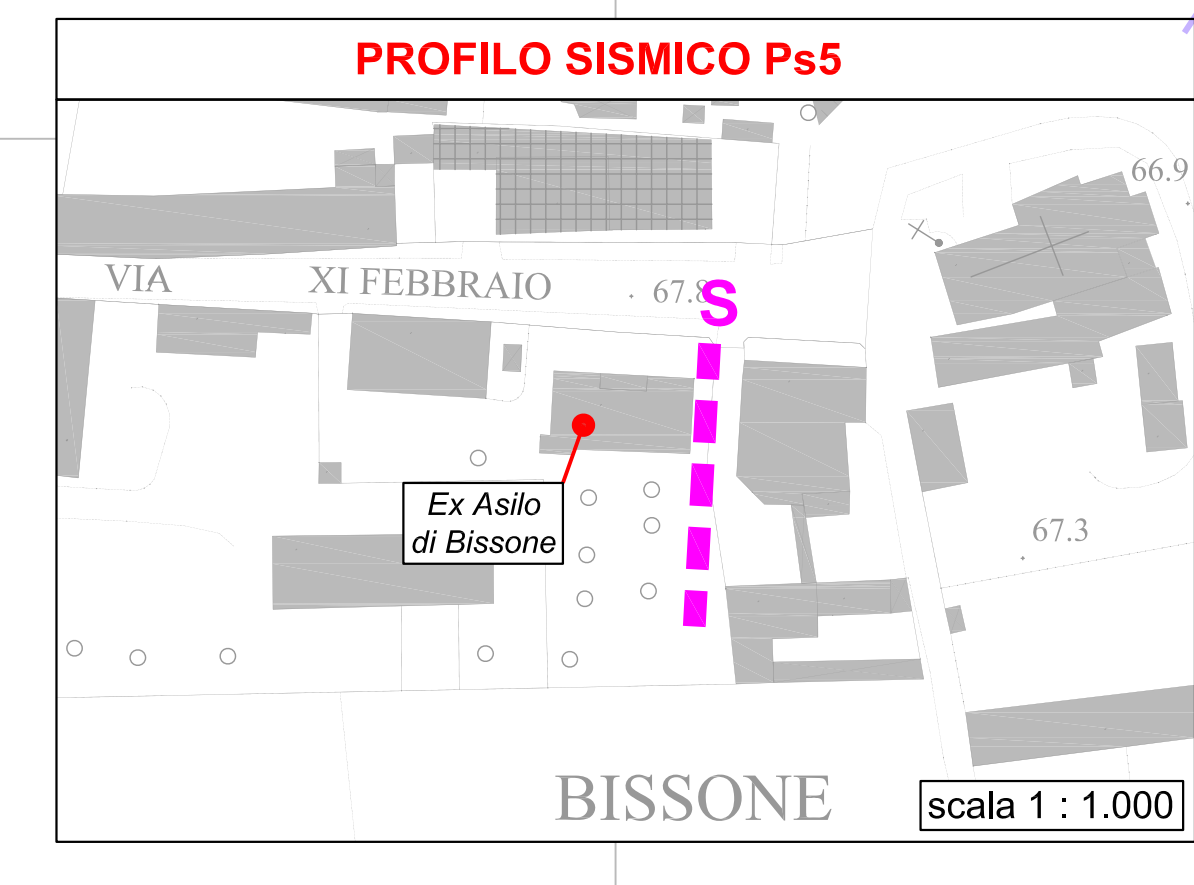
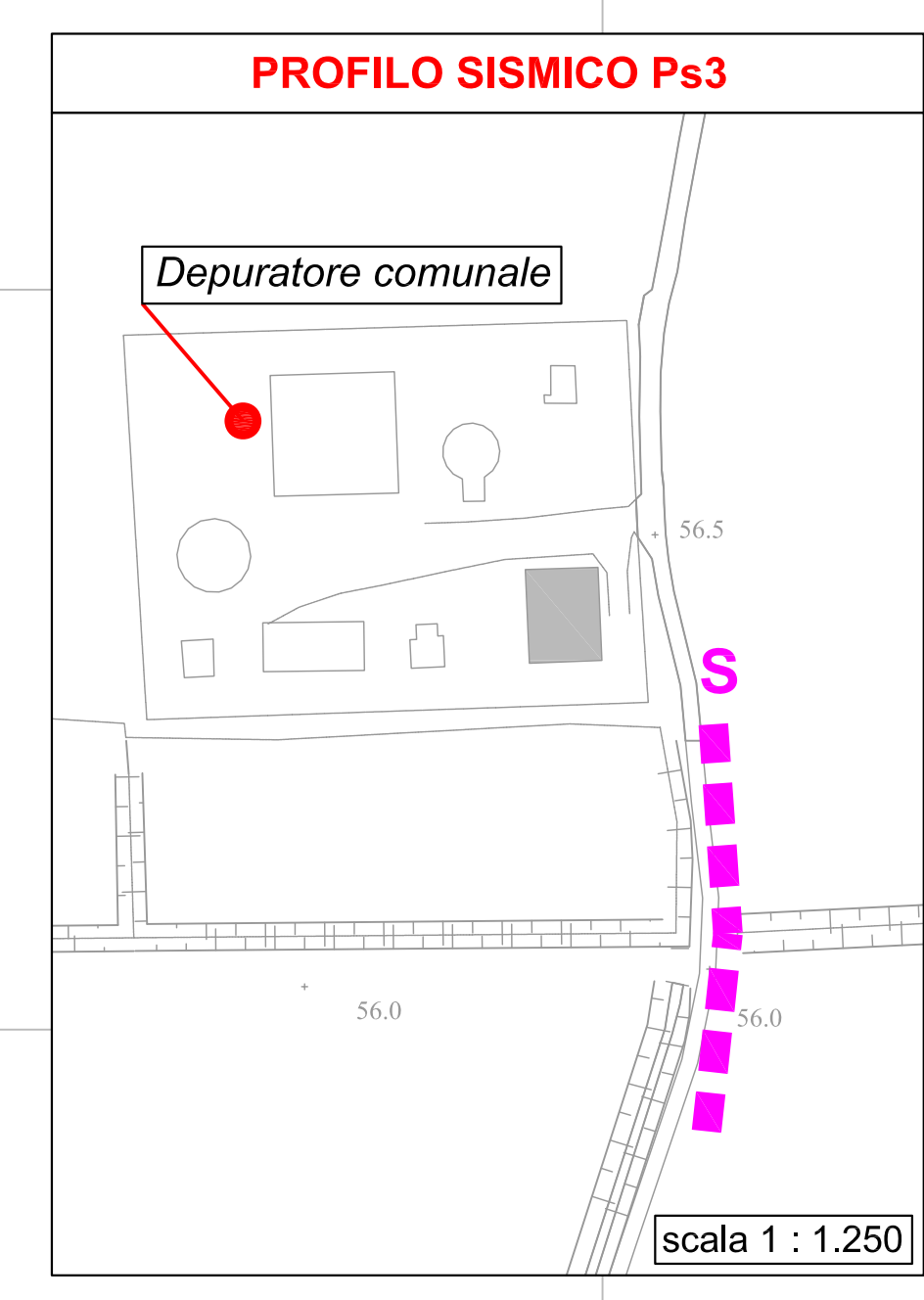
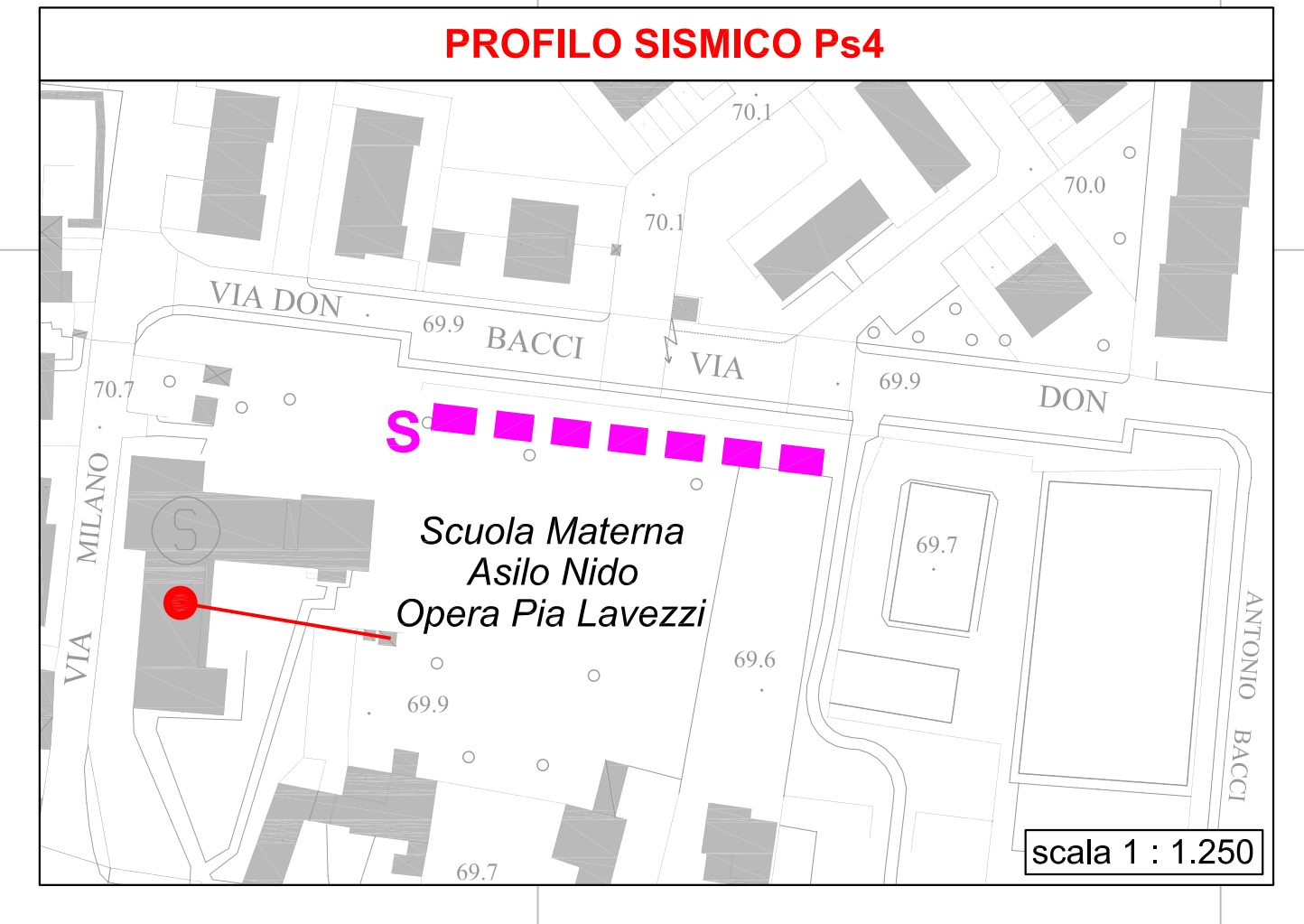
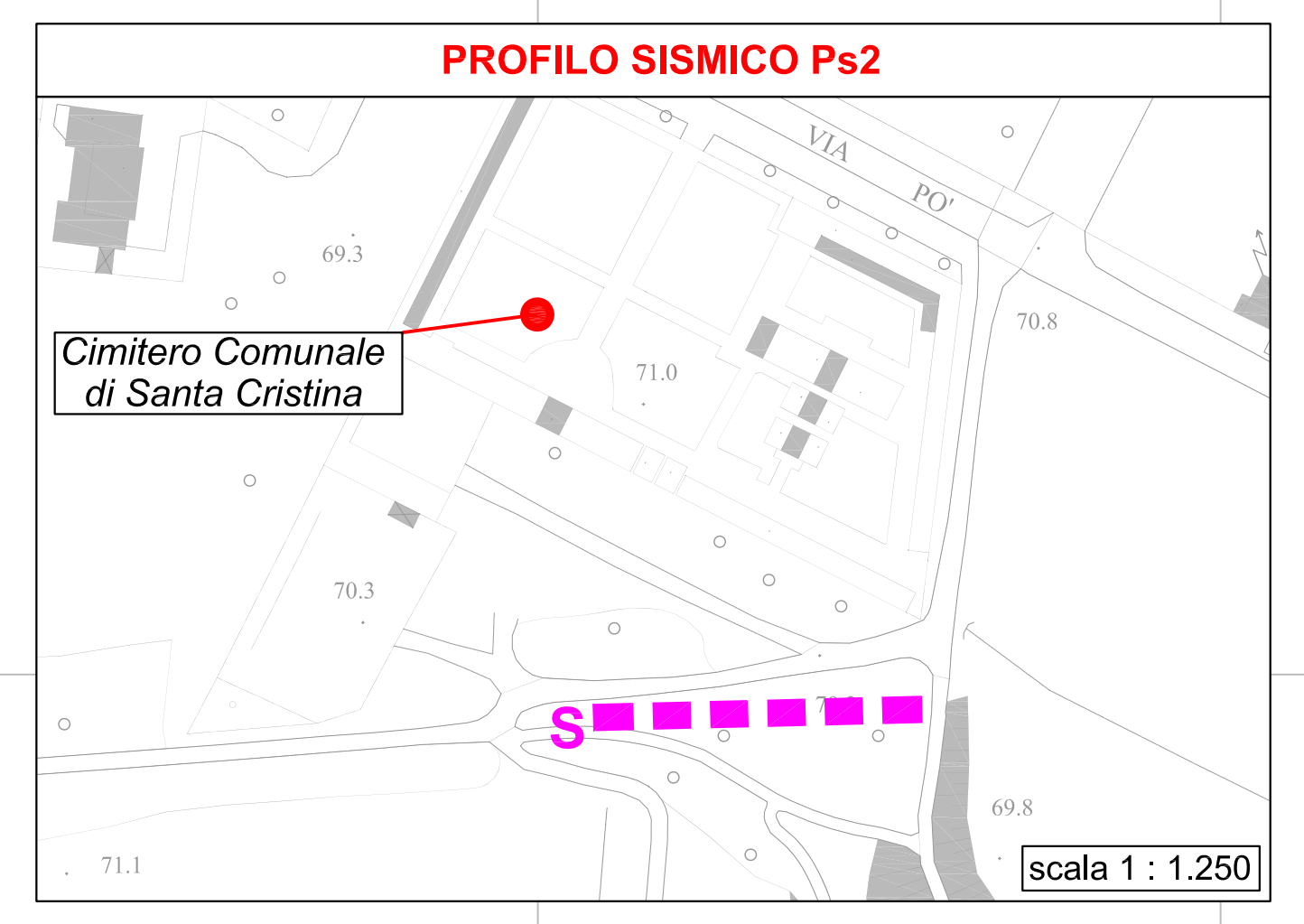
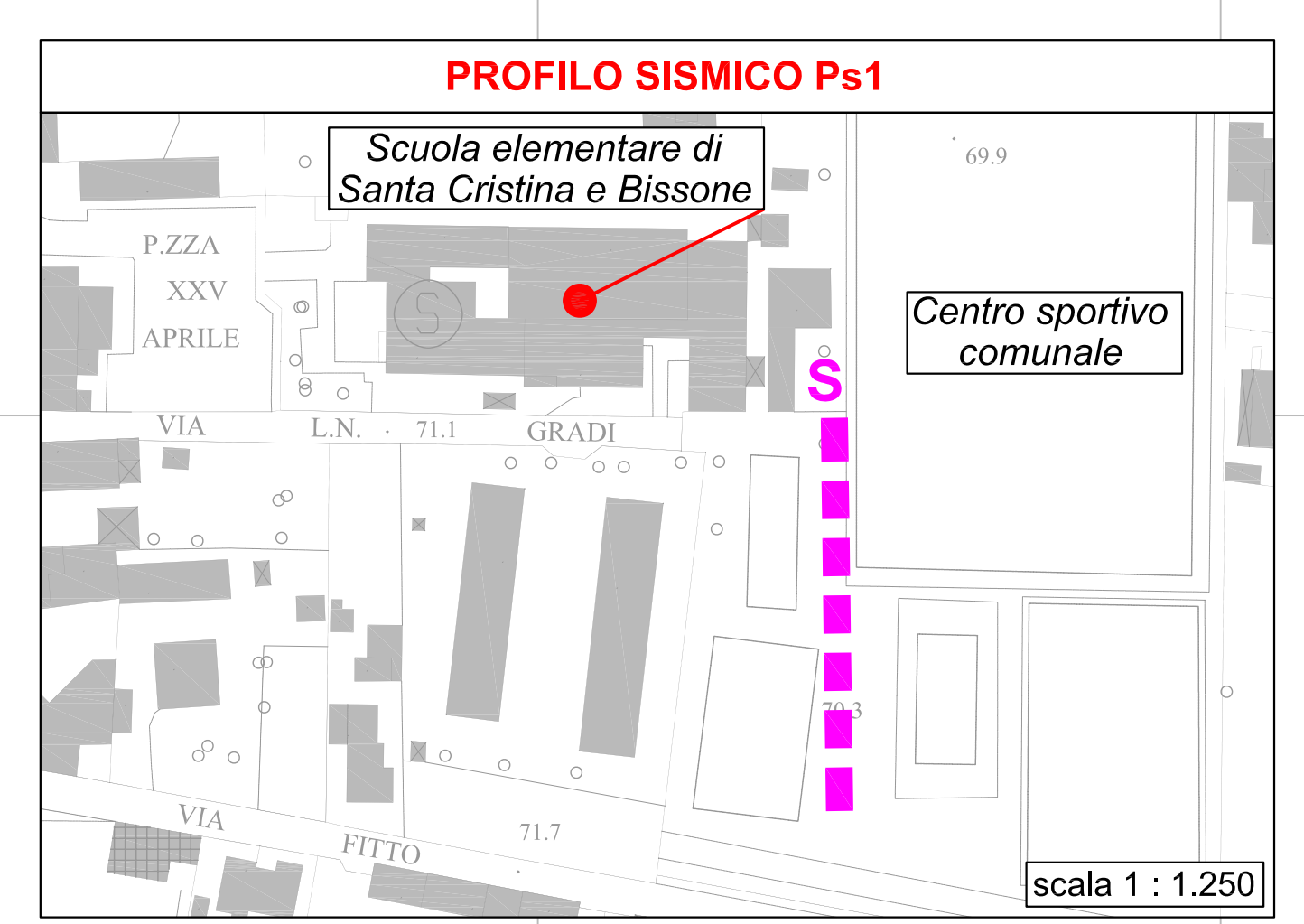


- LEGENDA**
- LOCALIZZAZIONE PUNTI DI INDAGINE**
 - PROVE PENETROMETRICHE STATICHE
 - PROVE PENETROMETRICHE DINAMICHE N20
 - PROVE PENETROMETRICHE DINAMICHE N10
 - TRINCEE GEONOSTICHE ESPLORATIVE
 - SONDAGGI GEONOSTICI
 - CARATTERIZZAZIONE SISMICA DEL TERRITORIO COMUNALE**
 - SITI CONTRADDISTINTI DALLA PRESENZA DI COSTRUZIONI STRATEGICHE E/O RILEVANTI IN CORRISPONDENZA DEI QUALI SI È PROCEDUTO ALLA CLASSIFICAZIONE DELLA CATEGORIA DI SOTTOSUOLO SECONDO LA NORMATIVA SISMICA ED AL CALCOLO DEL PARAMETRO V_{S30}
 - PROFILI SISMICI CON MODELLAZIONE DEL SOTTOSUOLO MEDIANTE L'ANALISI DELLE ONDE DI RAYLEIGH (UTILIZZO DELLA METODOLOGIA MASW)
 - SCENARI DI PERICOLOSITÀ SISMICA LOCALE**
 - Z2** - Zone con terreni di fondazione particolarmente scadenti, Riporti compatti (rilevati stradali e ferroviari); riporti eterogenei non compattati o poco compattati
 - Z2*** - Zone con terreni granulari fini e falda superficiale, indicativamente nei primi 5 metri dal piano campagna (Piano Generale Terrazzato* (P.G.T.) o "Livello Fondamentale della Pianura a Nord del fiume Po)
 - Z3a** - Zona di ciglio con altezza $H > 10$ metri (bordi di cava, orli di terrazzo fluviale, orli di scarpate di natura antropica)
 - Z4a** - Zona con prevalenza di depositi alluvionali granulari (Piano Generale Terrazzato* (P.G.T.) o "Livello Fondamentale della Pianura a Nord del fiume Po)
 - Z4a*** - Zona con depositi alluvionali granulari e/o coesivi con disposizione casuale (Alluvioni Attuali comprese nella fascia di meandreggiamento recente del fiume Po)
 - CONFINE COMUNALE**



STUDIO GEOLOGICO
 Dott. Geol. DANIELE CALVI
 Indagini geologiche geotecniche e geotecniche - Studi geologici territoriali
 Via Antonio Gramsci, 23 - 27041 STRADELLA (PV) - tel. 0355-09031
 calvi@stggeo.it

Comune di **SANTA CRISTINA E BISSONE** Provincia di Pavia

PIANO DI GOVERNO DEL TERRITORIO
 COMPONENTE GEOLOGICA, IDROGEOLOGICA E SISMICA
 L.R. 11 marzo 2005 n°12 - art. 57, lettera a, comma 1; D.G.R. 22 dicembre 2005 n°181566

Tavola 4b
CARTA DELLA PERICOLOSITÀ SISMICA LOCALE (PSL)
 CON UBICAZIONE DEI DATI LITOSTRATIGRAFICI, GEONOSTICI E GEOTECNICI
 Scala 1:5.000

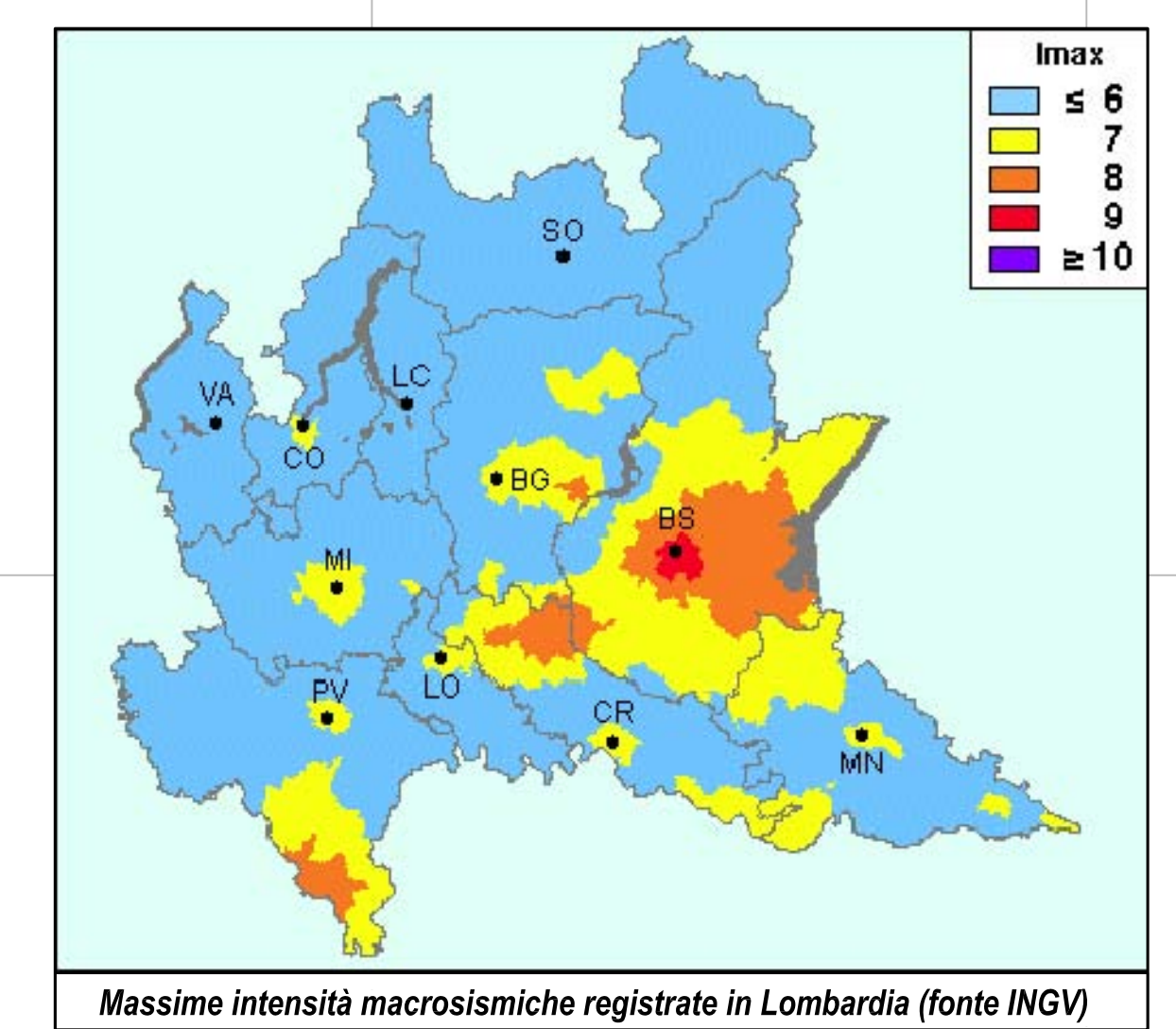
Spett.le
 Dott. GIUSEPPE FRANCESCO GALLOTTI

Il Professionista incaricato
 Dott. Geol. DANIELE CALVI

Collaboratore
 Dott. DANIELE SELICORNI

Segretario Comunale
 Dott.ssa ANGELA BARILETTA

Maggio 2008



| Stigla | COMUNE DI SANTA CRISTINA E BISSONE SCENARIO DI PERICOLOSITÀ SISMICA LOCALE | EFFETTI SISMICI LOCALI | CLASSE DI PERICOLOSITÀ SISMICA |
|--------|------------------------------------------------------------------------------------------------------------------------------------------------------------------------------------------------------------|------------------------------------------|------------------------------------|
| Z2 | Zone con terreni di fondazione particolarmente scadenti. Riporti compatti (rilevati stradali e ferroviari); riporti eterogenei non compattati o poco compattati | Cedimenti diffusi | H2 - livello di approfondimento 3° |
| Z2* | Zone con terreni granulari fini e falda superficiale, indicativamente nei primi 5 metri dal piano campagna (Piano Generale Terrazzato* (P.G.T.) o "Livello Fondamentale della Pianura a Nord del fiume Po) | Possibili fenomeni di liquefazione | H2 - livello di approfondimento 3° |
| Z3a | Zona di ciglio con altezza $H > 10$ metri (bordi di cava, orli di terrazzo fluviale, orli di scarpate di natura antropica) | Amplificazioni topografiche | H2 - livello di approfondimento 2° |
| Z4a | Zona con prevalenza di depositi alluvionali granulari (Piano Generale Terrazzato* (P.G.T.) o "Livello Fondamentale della Pianura a Nord del fiume Po) | Amplificazioni litologiche e geometriche | H2 - livello di approfondimento 2° |
| Z4a* | Zona con depositi alluvionali granulari e/o coesivi con disposizione casuale (Alluvioni Attuali comprese nella fascia di meandreggiamento recente del fiume Po) | | |